



**КОМИТЕТ ИМУЩЕСТВЕННЫХ ОТНОШЕНИЙ
АДМИНИСТРАЦИИ ПЕРМСКОГО МУНИЦИПАЛЬНОГО ОКРУГА**

РЕШЕНИЕ

о размещении объектов № 2476

Пермский край
Пермский округ

22.09.2023

Комитет имущественных отношений администрации Пермского муниципального округа разрешает Публичному акционерному обществу «Россети Урал» (ИНН 6671163413, ОГРН 1056604000970, почтовый адрес: 620026, г. Екатеринбург, ул. Мамина Сибиряка, д. 140)

размещение объекта «Строительство ВЛ 0,4 кВ с установкой ПУ для электроснабжения деревни Косотуриха (4500084403)»

на землях муниципальная собственность.

на срок бессрочно.

Местоположение: Пермский край, Пермский муниципальный округ, д. Косотуриха.

Приложение: схема предполагаемых к использованию земель или части земельного участка.

Особые условия использования:

1. При установке опор электросетевого хозяйства учесть параметры ширины проезда улично-дорожной сети, во избежание сужения полосы отвода дороги. Установить опоры на расстоянии не более 2 метров от границ земельного участка.

2. Получение разрешения на производство земляных работ.

Заместитель председателя комитета

(подпись, печать)



М.В. Королева

СХЕМА ПРЕДПОЛАГАЕМЫХ К ИСПОЛЬЗОВАНИЮ ЗЕМЕЛЬ ИЛИ ЧАСТИ ЗЕМЕЛЬНОГО УЧАСТКА

Объект: «Строительство ВЛ 0,4 кВ с установкой ПУ для электроснабжения деревни Косотуриха (4500084403)»

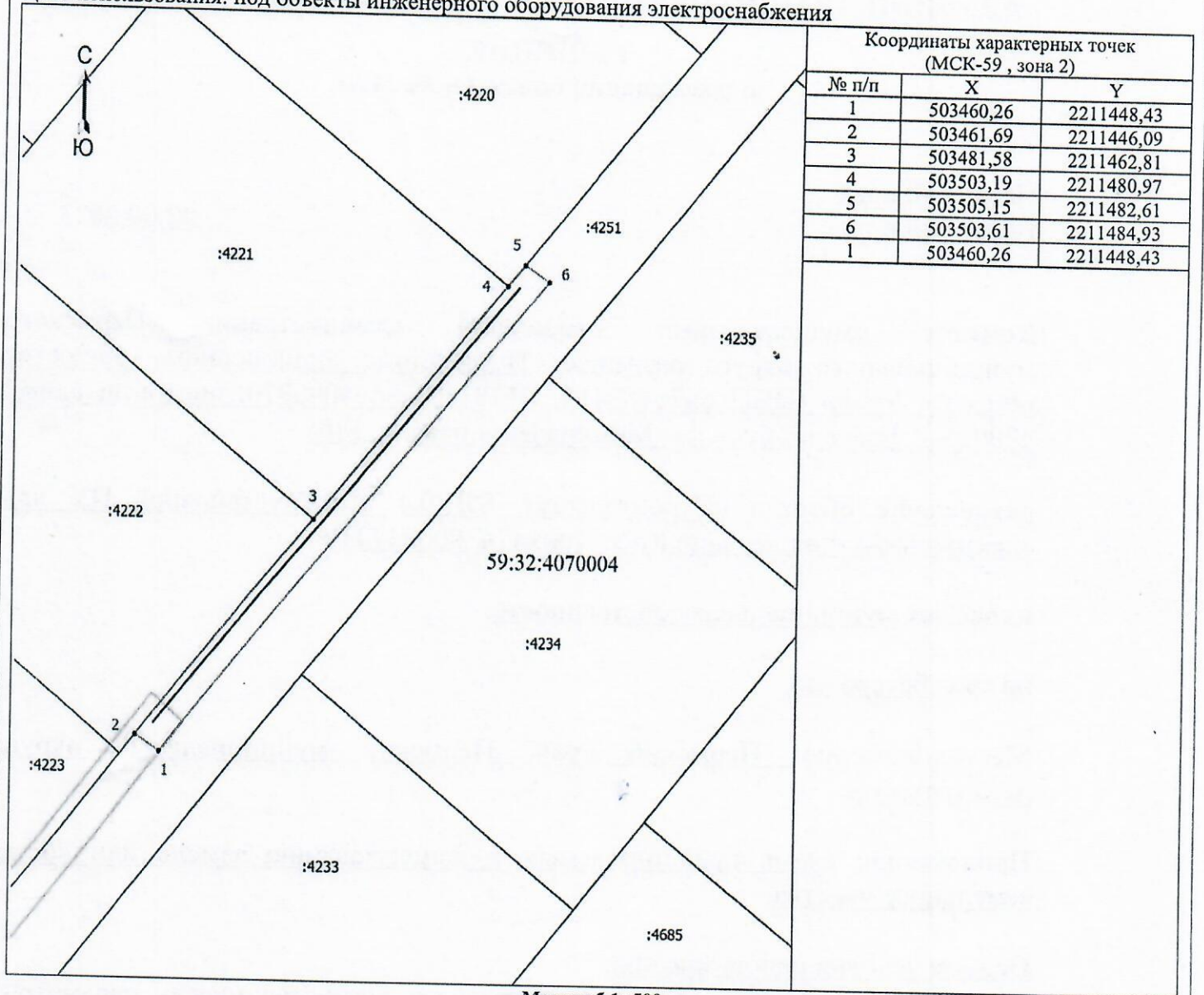
Местоположение объекта: Пермский край, Пермский муниципальный округ, д. Косотуриха

Площадь земель или части земельного участка, кв.м.: 155

Категория земель: земли населённых пунктов

Вид разрешенного использования земельного участка: -

Цель использования: под объекты инженерного оборудования электроснабжения



Координаты характерных точек (МСК-59, зона 2)		
№ п/п	X	Y
1	503460,26	2211448,43
2	503461,69	2211446,09
3	503481,58	2211462,81
4	503503,19	2211480,97
5	503505,15	2211482,61
6	503503,61	2211484,93
1	503460,26	2211448,43

Масштаб 1: 500

Условные обозначения

- Граница кадастрового квартала
- Граница земельного участка, согласно сведениям из ЕГРН
- Граница зоны с особыми условиями
- Граница предполагаемой к использованию земли или части земельного участка
- Граница сооружения, планируемого к строительству
- 59:32:4070004 - Номер кадастрового квартала
- :4220 - Кадастровый номер земельного участка
- 1 - Обозначение новой характерной точки

Описание смежных землепользований:

- 1-2 59:32:4070004:4251
- 2-3 59:32:4070004:4222
- 3-4 59:32:4070004:4221
- 4-5 59:32:4070004:4220
- 5-1 59:32:4070004:4251

Заявитель:  /Байдин И.В.
 действующий по доверенности от 19.01.2023 № ПЭ/422-2023